

Har du tappat wifi- uppkopplingen?

Guide till hur du kopplar upp dig på nytt

HUR GÅR VI TILL VÄGA FÖR ATT ÄNDRA WIFI-ANSLUTNINGEN OM KUNDEN HAR BYTT ROUTER, INTERNETLEVERANTÖR ELLER ÄNDRAT LÖSENODET?

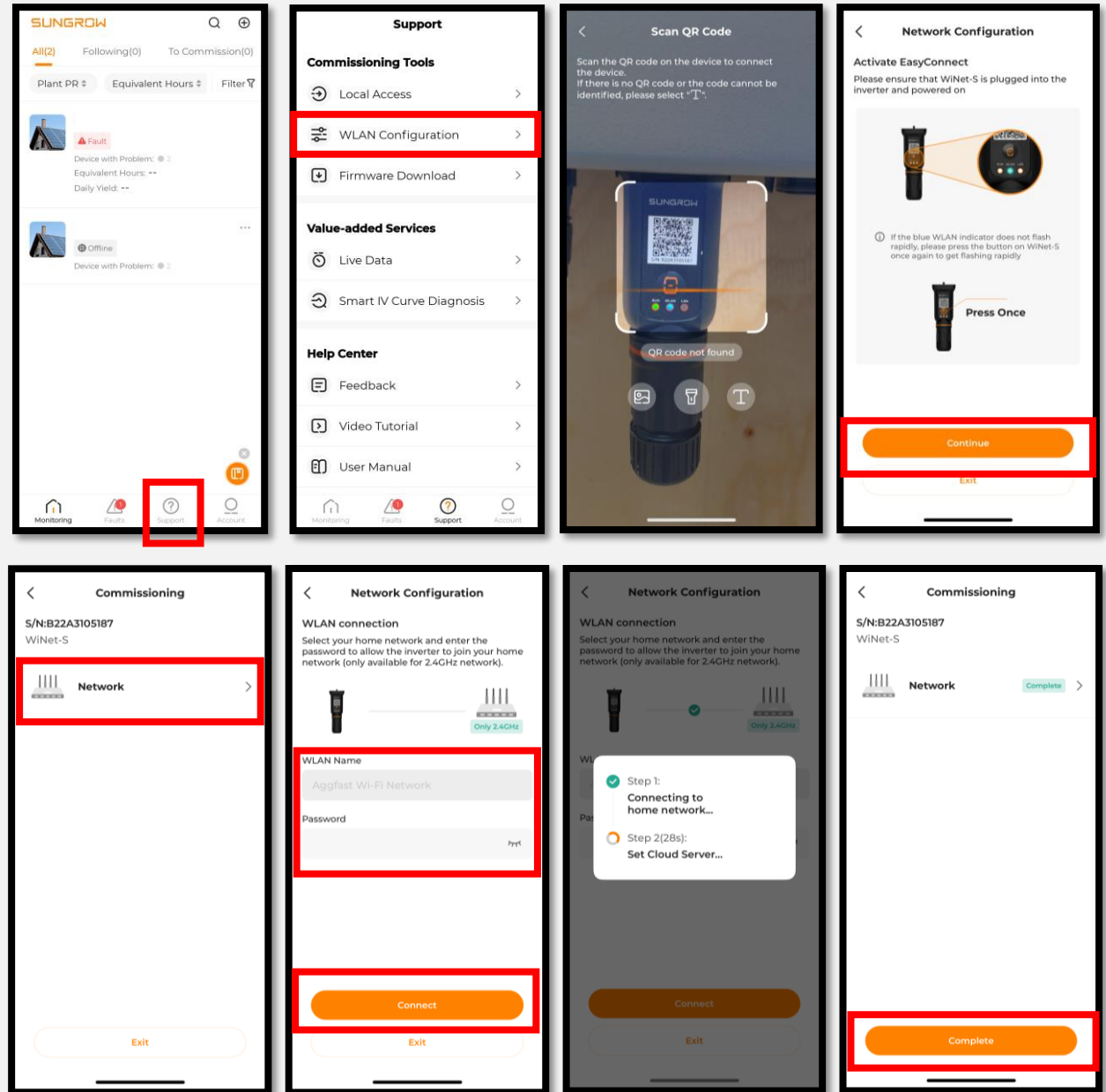
- Börja med att öppna upp din applikation
- Logga in i appen IsolarCloud med de personliga uppgifter som installatören har överlämnat till er.

- Applikationens utseende



FÖLJ SAMTLIGA STEG

1. Tryck på supportikonen.
2. Gå till 'WLAN configuration'.
3. Skanna QR-koden på din WiNet-enhet.
4. För att aktivera det lokala nätverket, tryck en gång på WiNet Sungrow-symbolen.
 1. Se bild nr 4.
5. Välj 'Network' i alternativen.
6. 'WLAN connection'.
 1. Välj 'WLAN Name' och sök efter ditt nätverk. Observera att endast frekvensbandet 2.4 GHz gäller.
 2. Ange ditt lösenord under 'Password'.
7. Efter att ha fyllt i uppgifterna, fortsätt genom att trycka på 'Connect'.
8. När anslutningen är etablerad kommer en grön symbol att visas till höger om 'Network' som en bekräftelse på att allt är korrekt inställt."



SUNGR0W

Clean power for all

THANK YOU!